

田辺市中万呂分譲地 全10区画販売中

夕暮れの風に想いを、
新しい暮らし。

夕暮れの柔らかい風が、心にささやく。
賑やかな街の喧騒を少し離れ、
静かに流れる時間の中で、家族の物語を紡ぎたい。
たとえば、手をつないで歩く帰り道、
リビングに灯る明かりが見える。
新しいレシピに挑戦するキッチン、
向かい合って笑う夕食の時間。
マイホームでの暮らし。
それは、ただ家を手に入れることじゃない。
帰りたくなる家を建てること。
これから未来の物語を紡いでいく、暖かい場所。



いい環境 いい住まい
Yamako

株式会社 山幸

お気軽にご相談・お問合せください。

0739-24-3045

■建設業:和歌山県知事許可(特-3)第16089号 ■一級建築設計事務所:和歌山県知事登録 第(イ)551-10号
■和宅建会員 ■宅地建物取引業:和歌山県知事(3)第3667号 ■(社)近畿地区不動産公正取引協議会加盟

〒646-0027

和歌山県田辺市朝日ヶ丘17番14-101



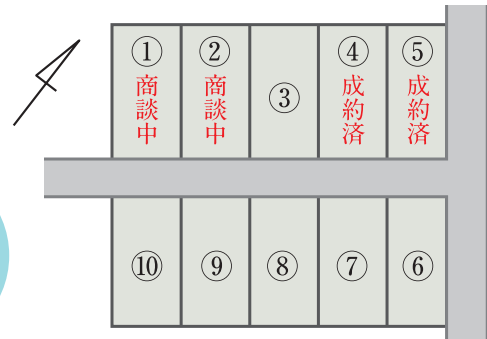
HP



Instagram

田辺市中万呂分譲地

スーパーも近く、非常に便利な立地です！

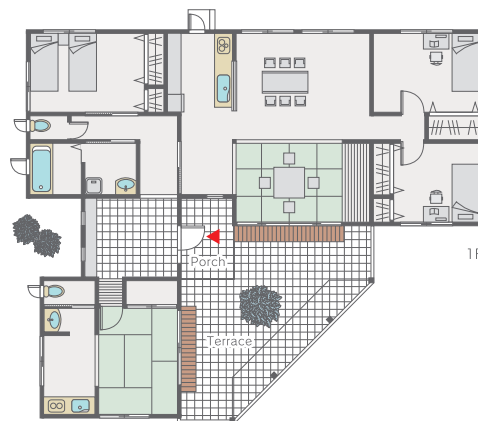


学校
会津小学校
衣笠中学校

①	50.06坪	220,000円 / 坪	11,013,200円
②	50.06坪	220,000円 / 坪	11,013,200円
③	50.06坪	220,000円 / 坪	11,011,000円
④	56.74坪	220,000円 / 坪	12,482,800円
⑤	49.99坪	230,000円 / 坪	11,497,700円
⑥	51.16坪	225,000円 / 坪	11,511,000円
⑦	51.34坪	210,000円 / 坪	10,781,400円
⑧	51.32坪	210,000円 / 坪	10,777,200円
⑨	51.31坪	210,000円 / 坪	10,775,100円
⑩	51.31坪	210,000円 / 坪	10,775,100円

2024年6月3日現在 ※建築条件付土地

フルフラット（平屋）な暮らしのご提案



GAB HAUS **GABHAUS**
トリプル省エネの家

NEO JAPANESE STYLE

KiRaKu

キラク

KIRAKU - 6

1F床面積	143.50㎡
延床面積	143.50㎡(43.48坪)
延建築面積	143.50㎡(43.48坪)
ポーチ・テラス(タイル部)	38.50㎡
デッキ	4.20㎡



自由な設計にお応えします。