

Simple style

いい環境 いい住まい Yamako

山幸

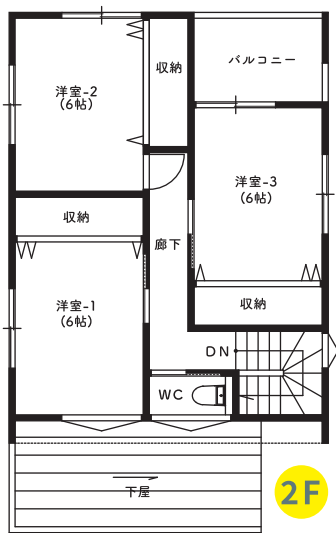
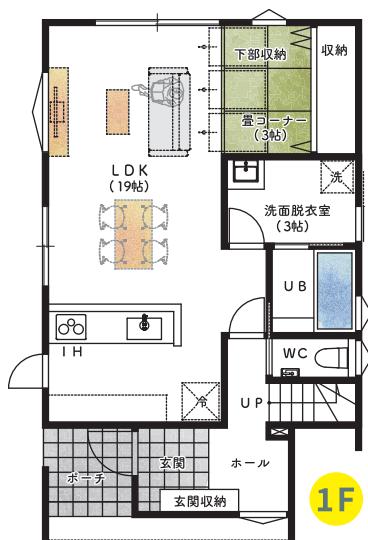
検索

“シンプルで暮らしやすい”お家

病院や公園、美術館、図書館など
生活に欠かせない施設がすぐ近くにあり、
今人気沸騰中の「パブリック分譲地」の
住宅プラン。
オールインワンなスタイルが
リーズナブルに。



南紀の台
パブリック



土地 + 建物

セットプラン

2,600万円

2,500万円借りた場合、月々65,000円～(金利0.575%の場合)
敷地面積：196.09㎡(59.31坪)

■所在地/上富田町南紀の台 ■取引形態/売主 ■交通/JR朝来駅よりコミュニティバス7分 パブリック白浜前バス停下車徒歩3分 ■地目/宅地 ■用途地域/未線引きの指定なし ■総区画数/20区画(今回販売区画数2区画) ■道路幅員/6m ■電気/関西電力 ■ガス/プロパンガス ■水道/上富田町 ■建ぺい率/60% ■容積率/200% ■校区/朝来小学校(約3.5km)、上富田中学校(約4.6km) ■開発面積/8,194.12㎡



1階床面積：57.96㎡
2階床面積：47.20㎡
延床面積：105.16㎡(31.81坪)
ポーチ等面積：3.31㎡
ベランダ面積：4.96㎡
施工面積：113.43㎡(34.31坪)

建築条件付き土地：

この土地は、土地売買契約後3ヶ月以内に売主と建築請負契約を結ぶ事を条件に販売いたします。この期間内に建築しない事が確定したときは、土地売買契約は白紙となり、受領した金銭は全額お返しいたします。

いい環境 いい住まい Yamako

株式会社 山幸

お気軽にご相談・お問合せください。

0739-24-3045

〒646-0027

和歌山県田辺市朝日ヶ丘17番14-101

http://www.yamako-kk.co.jp/

■建設業：和歌山県知事許可(特-3)第16089号 ■一級建築設計事務所：和歌山県知事登録 第(イ)551-10号
■和宅建会員 ■宅地建物取引業：和歌山県知事(3)第3667号 ■(社)近畿地区不動産公正取引協議会加盟



HP



Instagram